

KL's Sundhedskonference 2014

Fokus på kvalitet i det nære sundhedsvæsen

– Er kvalitet svært, når det er nært?

Den 21. januar 2014 på Hotel Comwell Kolding



Program: Teatersalen

- 09.15 – 09.45 **Morgenkaffe/te og boller** (og besøg i udstillerområdet i stueetagen og 1. sal)
- 09.45 – 10.00 **Velkomst**
Anny Winther, formand for KL's Social- og Sundhedsudvalg
Dagens ordstyrer: Kurt Strand, journalist
- 10.00 – 10.35 **Bedre kvalitet for færre penge? – Erfaringer med integration af sundheds-, social- og psykiatriområdet i Skotland**
Skotland har i flere år arbejdet målrettet på at udvikle nye tværsektorielle styringsformer for at understøtte strategien om at integrere sundheds- og socialvæsenet for at håndtere de demografiske og økonomiske udfordringer. Hør om erfaringerne og hvordan man arbejder målrettet med systematisk styring og opfølgning, bl.a. i relation til kommunernes sundhedsindsats
Peter Gabbitas, director of Health and Social Care, Edinburgh, Skotland
- 10.35 – 11.10 **Tværsektorielt (sam)arbejde om Triple Aim – Giver det mening?**
Region Midtjylland og kommunerne i regionen samarbejder om kvalitetsudvikling på sundhedsområdet. Det overordnede formål er, med afsæt i Triple Aim, at reducere antallet af forebyggelige indlæggelser og genindlæggelser. Hør om erfaringerne fra dette tværsektorielle kvalitetssamarbejde
Anne Jastrup, koncerndirektør, Region Midtjylland og Lis Kaastrup, direktør, Viborg Kommune
- 11.10 – 11.30 **Pause** (og besøg i udstillerområdet i stueetagen og 1. sal)
- 11.30 – 12.20 **Debat: Hvad er kvalitet i det nære sundhedsvæsen?**
Er kvalitet i det nære sundhedsvæsen "noget særligt", eller er det bare et spørgsmål om at adoptere sygehusenes kvalitetsbegreber? Er vi på rette vej med kvalitetstiltag som kliniske retningslinjer, standarder, indikatorer og forløbsprogrammer? Hvad er godt og hvad er skidt? Er der en rigtig vej, hvis arbejdet med kvalitet skal gøre en forskel?
Deltagere:
Beth Lilja, direktør, Dansk Selskab for Patientsikkerhed
Sidsel Vinge, sundhedschef, Gladsaxe Kommune
Else Smith, direktør, Sundhedsstyrelsen
Leif Vestergaard Pedersen, direktør, Kræftens Bekæmpelse
- 12.20 – 13.20 **Frokost** (og besøg i udstillerområdet i stueetagen og 1. sal)

13.20 – 14.30 **Sessioner** (se uddybning af de 8 sessionerne på næste side)

1. Mundpleje – en overset del af den patientrettede forebyggelse
2. Hvordan sikrer vi kvalitet i den borgerrettede forebyggelse?
3. God praksis og kvalitet i akuttilbud
4. Integreerede indsatser på psykiatriområdet – Hvad kan vi opnå?
5. Er velfærdsteknologi + træning = rehabilitering?
6. Nye stærke sundhedsaftaler og nye praksisplanudvalg – Hvad betyder det for kommunerne? (Session særligt tiltænkt politikere)
7. Kvaliteten af medborgerskab
8. Erfaringer fra arbejdet med Den Danske Kvalitetsmodel i kommunerne – Hvordan kommer man i gang, hvilke udfordringer er der, og hvad får kommunen ud af det?

14.30 – 14.50 **Pause** (og besøg i udstillerområdet i stueetagen og 1. sal)

14.50 – 15.25 **Mere borger, mindre patient – Hvad betyder det for den kvalitet, vi skal levere i det nære sundhedsvæsen?**

Regeringen fremlagde i maj 2013 et udspil "Mere borger, mindre patient. Et stærkt fælles sundhedsvæsen". Regeringens vision er et sundhedsvæsen, der hænger sammen for borgeren, hvor borgerens behov og egne forudsætninger er udgangspunktet for den måde, sundhedsvæsenet arbejder på, og hvor patienter og pårørende aktivt inddrages gennem hele forløbet. Hvilken betydning har denne vision for måden at arbejde med kvalitet på i det nære sundhedsvæsen?

Astrid Krag, sundheds- og forebyggelsesminister

15.25 – 15.55 **Forståelsen af kvalitet i fremtidens velfærdssamfund**

Hvad er det for ændringer i levering af offentlig service, som kommunerne står over for, når vi kigger i krystalkuglen? Hvad betyder disse ændringer for forståelsen af kvalitet og for samspillet med borgerne? Hør en fremtidsforsker fortælle om megatrends for samfundsudvikling og hør hendes bud på, hvad disse megatrends betyder for kommunerne som leverandører af offentlige ydelser

Anne Skare Nielsen, fremtidsforsker, forfatter og partner i Future Navigator

15.55 – 16.00 **Afslutning**

Anny Winther, formand for KL's Social- og Sundhedsudvalg

Sessioner – kl. 13.20-14.30

Session 1: Mundpleje – en overset del af den patientrettede forebyggelse

Mangelfuld mundpleje fører hvert år til unødvendige indlæggelser og dødsfald blandt plejekrævende ældre på grund af lungeinfektioner. Forskning viser også, at både diabetes og hjerte-kar-sygdom forværres, når tandsundheden halter. Hertil kommer konsekvenser som underernæring og naturligvis ringe livskvalitet. Alligevel er der mange ældre, der ikke får hjælp til mundpleje i dagligdagen, og relativt få ældre visiteres til omsorgsstandpleje. Hvorfor prioriterer vi ikke tandsundheden højere i den patientrettede forebyggelse? Hvordan kan de ansatte på ældreområdet og i den kommunale tandpleje sammen gøre en forskel? Kom og vær med til at drøfte, hvad der skal til for at vi kan skabe en mere systematisk indsats i kommunerne.

Børge Hede, overtandlæge, Københavns Kommune og anden kommunal repræsentant

Session 2: Hvordan sikrer vi kvalitet i den borgerrettede forebyggelse?

Forebyggelsespakkenes anbefalinger bygger på bedste viden og kan dermed fungere som en standard for, hvilken indsats, der skal leveres. Men kvalitet handler også om fx at skabe sammenhæng i indsatsen og ejerskab i alle forvaltningsområder, at sikre god implementering, dokumentation og opfølgning samt at medarbejderne har de rette kompetencer. Sessionen vil indeholde oplæg og fælles drøftelser af, hvad kvalitet er og hvordan vi sikrer, at vi gør det rette – og gør det på den bedste måde.

Tine Curtis, leder, Center for Forebyggelse i praksis, KL, Morten Hulvej Rod, forskningsleder, Statens Institut for Folkesundhed, SDU og Hanne Vig Flyger, sundhedskoordinator, Hørsholm Kommune

Session 3: God praksis og kvalitet i akuttibud

Alle kommuner arbejder med udvikling af subakutte og akutte tilbud med det formål at forebygge indlæggelser og hurtigt hjemtage færdigbehandlede patienter fra sygehus. En arbejdsgruppe i regi af KL har beskrevet god viden og praksis på området. Sundhedsstyrelsen har parallelt hermed udarbejdet kvalitetsparametre for de kommunale akuttibud, som vedrører organisering, kompetencer og samarbejdet med behandlingsansvarlige læger. I sessionen kan du høre parterne give deres bud på god praksis og kvalitet i kommunale akuttibud.

Jacob Meller Jacobsen, konsulent, KL, Karen-Marie Myrndorff, chefkonsulent, KL, Kirsten Hansen, fuldmægtig, Sundhedsstyrelsen og Kirsten Myrup, sundhedschef, Varde Kommune

Session 4: Integrerede indsatser på psykiatriområdet – Hvad kan vi opnå?

Regeringens psykiatriudvalg lægger i deres rapport fra oktober 2013 særligt vægt på, at der skal findes løsninger, der understøtter mere sammenhængende forløb for mennesker med psykiske problemstillinger. Denne session sætter fokus på erfaringerne fra 'projekt integrerede forløb for sindslidende', som igennem en tre-årig periode har udviklet tværsektorielle samarbejdsmodeller og metoder, bl.a. ved inddragelse af kommunale socialfaglige medarbejdere i opsøgende regionale teams til voksne og igennem styrket tværsektorielt samarbejde om udredning af børn og unge i psykiatrien. Kom og hør om erfaringerne med at udvikle og implementere integrerede indsatser, hvilke resultater, der er nået, og hvilke organisatoriske og kompetencemæssige forudsætninger, der synes at være afgørende for at skabe mere sammenhængende forløb for brugere og pårørende.

Anders Bilsøe Lassen, seniorkonsulent, Implement Consulting Group og en kommunal repræsentant

Session 5: Er velfærdsteknologi + træning = rehabilitering?

KL har i efteråret 2013 oprettet et center for velfærdsteknologi. Formålet med centeret er at sikre, at modne velfærdsteknologier udbredes i kommunerne, og at kommunerne i fælleskommunalt regi samler og spreder viden om brug af velfærdsteknologi. Nye velfærdsløsninger giver mange borgere nye og bedre muligheder for at klare og planlægge hverdagen. For mennesker med midlertidige eller varige funktionsnedsættelser, kan velfærdsteknologi i hjemmet give mere tryghed, personlig autonomi og mobilitet, så det i højere grad bliver muligt at deltage aktivt i hverdags- og samfundslivet. I sessionen kan du høre og drøfte kommunale erfaringer med at integrere velfærdsteknologiske løsninger i trænings- og rehabiliteringsindsatserne.

Gitte Duelund Jensen, leder, Center for Velfærdsteknologi, KL og flere kommunale repræsentanter

Session 6: Nye stærke sundhedsaftaler og nye praksisplanudvalg – Hvad betyder det for kommunerne? (Session særligt tiltænkt politikere)

Vejen er lovgivningsmæssigt blevet banet for at styrke samarbejde og sammenhæng mellem kommunerne, sygehus og almen praksis. Det sker i en erkendelse af, at der er behov for bedre muligheder for at implementere sundhedsaftalerne generelt samt i forhold til almen praksis. Den nye sundhedslov giver kommunerne mere indflydelse på almen praksis, hvilket samtidig giver nye muligheder for at realisere lokale sundhedspolitiske mål. Hør og drøft, hvilke muligheder, de nye sundhedsaftaler og praksisplanudvalg giver kommunerne.

Ole Stavad, næstformand, SKU og medlem af KKR Nordjylland, Henning Daugaard, social-, sundheds- og arbejdsmarkedsdirektør, Frederiksberg Kommune, Lise Holten, konsulent, KL og Steen Rank Petersen, chefkonsulent, KL

Session 7: Kvaliteten af medborgerskab

Samskabelse, medborgerskab, borgernes ret og pligt, eget ansvar ift. egen sundhed. Stort set alle kommuner udvikler medborgerskabstanken, men er vi "på rette vej"? Der satses forskelligt, etableres metoder og partnerskaber, samtidig med, vi i respekt for borgernes ressourcer skaber sammen. Den kommunale organisering og styringsredskaber udfordres undervejs. Hør om Sund By Netværkets arbejde med WHO's brede sundhedsbegreb og tre medlemskommuners bud på at øge kvaliteten af medborgerskabet med mål om at give borgerne ret til et liv som borgere – og ikke patienter

Ingunn S. Jacobsen, leder af Sund By Butikken, Horsens Kommune og repræsentant fra Aarhus Kommune samt anden kommunal repræsentant

Session 8: Erfaringer fra arbejdet med Den Danske Kvalitetsmodel i kommunerne - Hvordan kommer man i gang, hvilke udfordringer er der og hvad får kommunen ud af det?

Den Danske Kvalitetsmodel (DDKM) er efterhånden en velintegreret del af kvalitetsarbejdet i store dele af sundhedsvæsenet. Snart bliver praktiserende speciallæger og formentlig også almen praksis en del af modellen. En forudsætning for, at kvalitetsmodellen kan omfatte hele patientforløb er, at kvalitetsarbejdet ift. de kommunale sundhedsopgaver organiseres efter principperne i DDKM. I sessionen vil IKAS fortælle om perspektiver, vilkår og muligheder, som DDKM giver kommunerne. To kommunale repræsentanter fra hhv. en stor og en lille kommune vil fortælle om hhv. erfaringerne med implementering af DDKM og akkrediteringen og om, hvordan DDKM supplerer øvrige ledelsesværktøjer.

Jesper Gad Christensen, direktør og Anne Mette Villadsen, afdelingsleder, □Institut for Kvalitet og Akkreditering i Sundhedsvæsenet, IKAS, Helle Rasmussen, sundhedschef, Kolding Kommune og Grethe Breinhild, ældre- og sundhedschef, Lolland Kommune

Praktiske oplysninger

Tid og sted:

Tirsdag den 21. januar 2014 på Hotel Comwell i Kolding.

Målgruppe:

Konferencen er primært rettet mod ledere og fagfolk, som arbejder på sundhedsområdet eller med interesse herfor. Politikere er også velkomne. Der er i år en session målrettet politikere.

Deltagergebyr:

Kr. 1.950,- ekskl. moms.

Tilmelding:

Tilmelding er bindende og foretages via KL's hjemmeside www.kl.dk/sundhedskonference2014.

Afbud:

Skulle du blive forhindret i at deltage, bedes du venligst kontakte chefsekretær Pernille Rasmussen, plp@kl.dk, 3370 3391. Du er velkommen til at overdrage din plads til en anden, dog kun efter forudgående aftale.

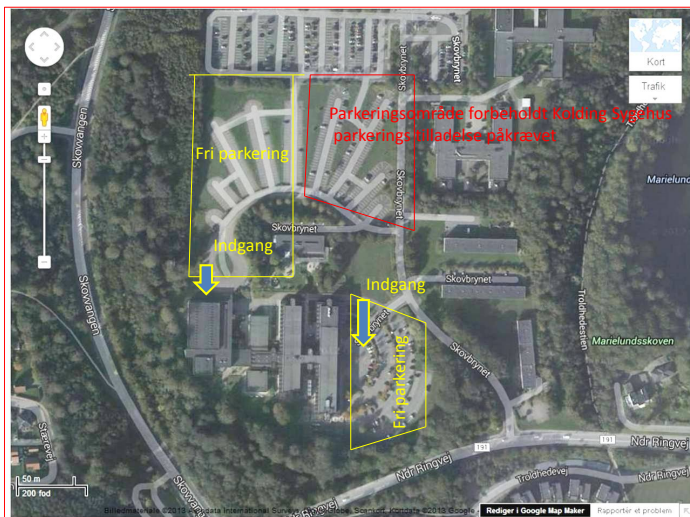
Deltagerliste:

Deltagerlisten offentliggøres på www.kl.dk/sundhedskonference2014 og vil løbende blive ajourført med nye tilmeldinger.

Parkeringsmuligheder (se kort)

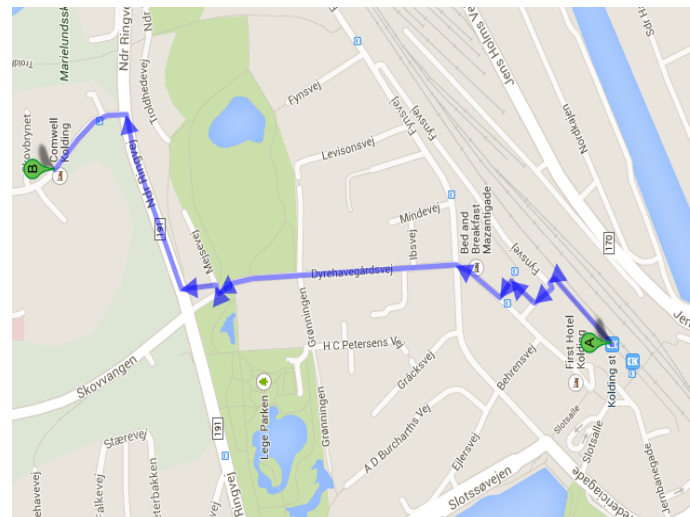
Vær opmærksom på, at der er et begrænset antal gratis parkeringspladser

Gule områder er gratis - Rødt område kræver parkeringstilladelse



Gåafstand fra/til Kolding Station (se kort)

Der er kun ca. 1 km gang fra Kolding Station



Plancher:

Efter konferencen vil du kunne se oplægsholdernes plancher på www.kl.dk/sundhedskonference2014.

Yderligere information:

Konferencens faglige del: Konsulent Lise Holten, 3370 3558, lht@kl.dk

Konferencens praktiske del: Chefsekretær Pernille Rasmussen, plp@kl.dk, 3370 3391

Standområderne: Student Mikala Josefine Poulsen, aen@kl.dk, 3370 3881

Kommende konferencer på social- og sundhedsområdet:

Hvis du ønsker mere information om kommende konferencer på social- og sundhedsområdet, kan du holde øje med arrangementer på KL's hjemmeside: www.kl.dk/sundhed og www.kl.dk/socialservice. Her informeres løbende om både nyheder og konferencer på området.

Dato	Konference	Sted
22.-23. maj 2014	KL's sociale temamøde	Aalborg Kongres & Kultur Center
30. september 2014	KL's Ældrekonference	Hotel Comwell Kolding
7. oktober 2014	KL's Misbrugskonference	Hotel Comwell Kolding
26. november 2014	KL's Handicap- og Psykiatrikonference	Hotel Comwell Kolding